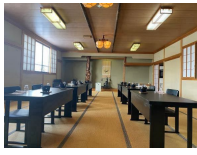


# 新丁子屋・月見亭 オンライン会議・宴会

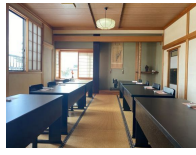
コロナの感染流行で、感染予防の見地から 大人数の宴会が規制され 昔のような会食ができなくなりました  
そこで、感染予防の為に 建物内部のWIFIを整備しての「非接触型会食システム」の 提案を考えてみました  
「新丁子屋・月見亭」は、田付川からの爽やかな川風も吹き込みますし 換気も十分ですけど 参考にして下さい



大広間 64畳



中広間 42畳



小部屋 20畳



ホール 9m\*17



月見亭 山水



月見亭 雪水



月見亭 雪水

新しい生活環境での【飲食店営業】の為に、できる限りの感染予防対策をとります  
**新丁子屋・月見亭内部は、「光通信の屋内WIFI」が使えますので、ご利用下さい**

屋内WIFIを使って、「リモートワークのようなタブレット使用の会議」ができる「大ホール」があります  
大ホールには、黒板・演台もありますし スクリーンもありますので、プロジェクター利用の会議もできます  
ネットを利用すると、離れた地域とのパソコン利用の「リモート会議や会食」もできますのでご利用下さい  
全ての和室に、座敷テーブル導入しましたので、人数の少ない会議（リモート会議）も、和室でも行えます  
会議後の2000円（税込）以上の会食・会議後の 持ち帰り料理 利用のお客様の 会場利用料サービスもあります

**（注）会議利用のお客様の駐車場は準備できませんので、ご注意ください 市内は、駐車禁止になっています**



## 会議をしてから会食・宴会、おすすめします

和室の大宴会場と 洋室のホールを完備しています。窓を開けると川風も入ります。 ですから、  
ホールでの会議（総会 講習会）→ 宴会といった利用ができます。 会議用の飲み物の持込は  
自由です。 和室でもWIFIが使えますので 座敷テーブルでの少数の会議も準備できます。

**会食 宴会ご利用のお客様は 3時間使用料無料（冷暖房料別途）で利用できます。**

## 屋内WIFIを使ったネットを利用した「新しい会食」を 提案します

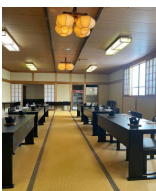
「人屋内WIFIを利用すると、離れた地域の親戚・友人との「リモート会食」も、できますのでご利用下さい  
「数の多い宴会」の場合、部屋を分けて会食を行い、スマホで連絡するといった「リモート宴会」も、可能です  
テレビ利用料 43インチ 3000円（会議）2000円（会食） 32インチ 1500円（会食）

**新丁子屋の場合、川風も吹き込みますし 対面とは3Mは離れますので 本来は「普通に宴会」して欲しいです**



## 大きな宴会を、部屋を分けて会食しませんか…

新丁子屋の部屋は、窓を開けると川風が入ります 対面との距離もあるし、アクリル板もあります  
最新式の「オゾン消毒」も導入してありますが、心配な時は 部屋を分けての「リモート会食」どうですか  
**屋内WIFI 完備してますので、スマホやタブレット見ながらの「リモート会食」をする事ができます**



## スマホを使って、田舎で「お祝い・法事」→都会での「リモート参加会食」

コロナ感染流行地域に住んでいると、「田舎のお祝い 法事」に帰ってこれないことはありませんか？  
そんな時、スマホを使って 田舎の宴会場で、テレビの画面で見ながら会食も可能だと思います  
**屋内WIFI 完備してますので、スマホを使っての「田舎と都会のリモート会食」をする事ができます**