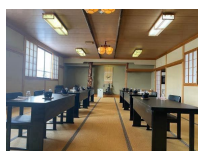


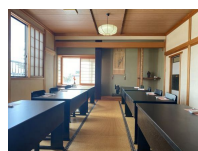
新丁子屋・月見亭 屋内 Wi-Fi 利用の 会議 & 会食が できます



大広間 64畳



中広間 42畳



小部屋 20畳



ホール 9m*17



月見亭 山水



月見亭 雪水

屋内 Wi-Fi 整備しました → 全ての座敷で インターネット 使えます



新丁子屋・月見亭は 全ての部屋で 屋内 Wi-Fi で インターネットが使えます
人数に合わせた 換気の良い広さの座敷で 「オンライン会議や会食」が できます
業務用ルーターを2台使用しているので、50台のスマホなどの同時接続できます

ホールでは、黒板・演台・スクリーン・Wi-Fi 連動のTVを使った「大人数の会議」なども可能です
座敷テーブルの和室では、Wi-Fi を利用して、スマホ・専用TV（有料）を使った「会食」もできます
また 全ての和室に 座敷テーブルを導入しましたので、人数の少ない会議を和室でも行う事ができます

(注) 会議利用のお客様専用の駐車場は準備できませんのでご注意ください 市内は駐車禁止です
新丁子屋は全ての部屋が独立していて 大きな窓があるので 換気も良く 爽やかな川風が入ります



会議をしてから会食・宴会、おすすめします

和室の大宴会場と 洋室のホールを完備しています。窓を開けると川風も入ります。 ですから、ホールでの会議（総会 講習会）→ 宴会といった利用ができます。 会議用の飲み物の持込は自由です。 和室でもWi-Fi が使えますので 座敷テーブルでの少数の会議も準備できます。

会食 宴会ご利用のお客様は 3時間使用料無料（冷暖房料別途）で利用できます。

屋内 WiFi を使ったネットを利用した「新しい会食」を 提案します

「屋内 Wi-Fi」を使う事で、会食の際にスマホ・TVなどを利用してYouTube やネットなどを見る事ができます
お法事やお祝いの情報やイベントなどの映像をスマホに保存して、会食しながら見る事ができます
テレビ貸出料 43インチ 3000円（会議）2000円（会食） 32インチ 1500円（会食）

大きな窓があるので風も吹き込みますし 対面とは3Mは離れますので Wi-Fi を利用した会食をして欲しいです



スマホを使って、田舎で「お祝い・法事」→都会の知り合いにリモート送信

家族や親戚が離れた場所に住んでいると、「田舎のお祝い 法事」に帰ってこれないことはありませんが
そんな時、スマホを使って交信 → 田舎の宴会場での会食の様子を、離れた場所に送信も可能です
屋内 Wi-Fi を利用して、会食中にスマホを使っての「田舎と都会で情報交換」をする事ができます

新丁子屋・月見亭では IT を利用した「新しい試み」を 考えています

- ◆ 令和5年秋、市内の農家・農業法人と一緒に「パブリックスペース 月見亭」を 開設！
スマホを利用した IT 利用の「シェア型農家レストラン」「蕎麦まつり」「地元農産物の手渡し販売」
- ◆ 新丁子屋・月見亭を使ったスマホ利用の「喜多方の地酒・料理・蕎麦の合体イベント」！
市内や喜多方以外の店との協力で、地酒と合体した新しい飲食（人数限定）の定期開催を考えています